

auch durch die Form der Analanhänge des ♂ gänzlich verschieden. Mit *H. fuscinervis* SCHN. teilt sie die einfarbig braune Subcosta, weicht aber von dieser Art durch die Farbe, die Flügeladern und vor allem durch die Analanhänge des ♂ deutlich ab. Selbst habe ich nicht *H. fuscinervis* SCHN. gesehen, aus der Beschreibung *Wallengrens* (Kungl. Sv. Vet. Akad. Handl. Bd 9. p. 40) geht aber hervor, dass die Art mit *H. micans* OL. nahe verwandt ist, speziell in der Form der Analanhänge, die aber in der Spitze nicht so tief gegabelt sind. Auch sind bei diesen Arten die Stirn und die Tarsalglieder gelb. Nach *M Lachlan* (Brit. Neuropt. Trans. Ent. Soc. 1868) ist übrigens *H. fuscinervis* SCHN. nur eine Farbevarietät von *H. micans* OL.

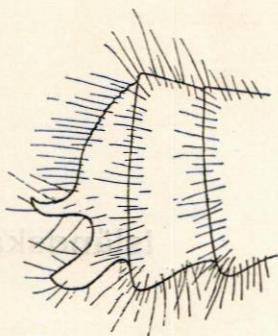


Fig. 1. Analanhänge von *H. suecicus* Mjöb. n. sp.

Från svenska forskningsresor.

Friherre AXEL KLINCKOWSTRÖM, som under sommaren företagit en resa till Islands norra delar, har såsom gåfva till Riksmuseets entomologiska afdelning öfverlämnat en därunder hopbragt riklig och vacker samling af insekter och spindlar. Gåfvan är så mycket mer välkommen, som museets samlingar af isländska insekter — i motsats till de grönländska — hittills varit ganska ofullständiga, och hufvudsakligen utgjorts af dem, som under ett kort uppehåll på Island hopbragtes af den Nordenskiöldska Grönlandsexpeditionen 1883.

Äfven doc. CARL SKOTTSBERG, som i juni månad hemkom från sin framgångsrika expedition till Falklandsöarne, Patagonien och Chile, har, ehuru färden hufvudsakligen gällde botaniska undersökningar, därunder hopbragt en del insekter och spindeldjur, hvilka likaledes kommit museet till godo. Lika glädjande för museet som till gagn för samlingarne själfva är, att våra forskningsresande sålunda i första rummet tänka på svenska statens museum, där samlingarne, sedan de preparerats, blifva tillgängliga för in- och utländska forskare, hvaremot de, om de spridas i landsorten, blifva vida mer svåråtkomliga och mången gång med tiden alldeles kunna falla i glömska.

Yngve Sjöstedt.