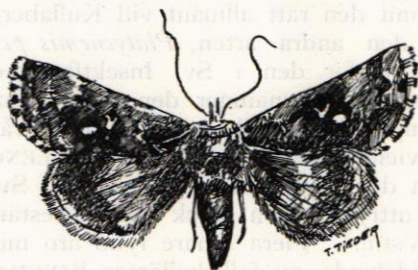


Smärre meddelanden och notiser.

Bland av mig i Lima, Dalarna, under 1924 och 1925 insamlade *Plusia macrogamma* Ev., befinna sig 4 ex., som skilja sig från huvudformen därigenom att silver-gammatecknet är delat i en oregelbunden



v-teckning och en avlångt rundad droppe på sidan därunder (enl. ovanst. figur). Det synes mig, att denna form är berättigad att erhålla ett namn, och kallar jag den *ab. divisa*, nov. ab.

För meddelandet, att denna form ej tidigare finnes omnämnd i litteraturen, tackar jag mycket herr FRITHIOF NORDSTRÖM, Stockholm.

Lima i december 1925.

Eric Dahl.

Coleoptera från Småland och Blekinge.

Här nedan meddelas några fynd av sällsyntare coleoptera från nämnda landskap, de allra flesta för dem nya, tagna huvudsakligen under åren 1923 och 1924. För bestämningen av flertalet arter har jag att tacka framlidne trafikinspektör C. H. ÖSTRAND, Göteborg. Staphyliniderna hava till största delen bestämts av tandläkare L. HAGLUND, Kalmar, och redaktör A. JANSSON, Örebro.

Bembidion nigricorne GYLL. — Sm., Gårdsby s:n; tämligen allmän.

» *humerale* STURM. — Sm., Älmeboda s:n.

» *octomaculatum* GOEZE. — Sm., Gårdsby.

» *Clarki* DAWSON. — Sm., Gårdsby.

Stomis pumicatus PANZ. — Blek., Gullberna under sten på fuktig äng.

- Amara ovata* FBR. — Sm., Gårdsby.
 » *Quenseli* SCHÖNH. — Sm., Tävelsås s:n i maj 1924.
 » *convexiuscula* MRSH. — Blek., Tving.
Harpalus ferrugineus FBR. — Blek., Nättraby och Tving.
Acupalpus exiguus DEJ. — Sm., Älmeboda.
Masoreus Wetterhalli GYLL. — Blek., Torhamns udde bland dyner.
Dromius marginellus FBR. — Sm., Växjö.
Brachynus crepitans L. — Sm. (J. A. Z. BRUNDIN).
Hydroporus vittula ER. — Sm., Räppe.
 » *neglectus* SCHAUM. — Sm., Räppe.
 » *brevis* SAHLBG. — Sm., Växjö.
 » *melanarius* STURM. — Sm., Växjö (J. A. Z. BRUNDIN).
Agabus melanarius AUBÉ. — Sm., Ölmestad. (J. A. Z. BRUNDIN).
 » *biguttulus* THOMS. — Sm., Älghult.
Dytiscus punctulatus F. — Sm., Urshult och Älghult.
Ilyobates nigricollis PAYK. — Blek., Nättraby.
Aleochara inconspicua AUBÉ. — Sm., Älghult.
 » *verna* SAY. — Sm., Gårdsby; på död mullvad.
Crataræa suturalis MNNH. — Sm., Gårdsby.
Oxyroda lividipennis MNNH. — Sm., Gårdsby i multnande växtavfall.
 » *longipes* REY. — Sm., Gårdsby.
 » *soror* THOMS. — Sm., Gårdsby.
Atemeles emarginatus PAYK. — Sm., Växjö.
Atheta (Alianta) incana ER. — Sm., Växjö; många ex. i bladslidor
 av *Typha* i dec. och jan.
Atheta (Anopleta) corvina THOMS. — Sm., Växjö.
 » (*Moecotica*) *exilis* ER. — Sm., Bergkvara vid Växjö under
 löv på våren.
Atheta (Glossola) gregaria ER. — Sm., Gårdsby under rovblast.
 » (*Microdota*) *inquinula* GRAV. — Sm., Älghult; flera ex. vid
 sållning av torr hästspillingning $\frac{10}{8}$ 24. Förut i Sverige tagen på Kinne-
 kulle av D. L. UYTENBOOGAART. (Enl. Tidsk. 1915, pag. 96.)
Atheta (Hygroecia) palustris KIESW. — Sm., Växjö och Gårdsby
 vid sållning i kompost.
Atheta (s. str.) myrmecobia KR. — Sm., Älmeboda.
 » (*s. str.*) *gagatina* BAUDI. — Sm., Växjö och Älmeboda i
 spillning och svampar.
Atheta (Thinobæna) vestita GRAV. — Blek., Torhamn under tång flera ex.
 » (*Liogluta*) *microptera* THOMS. — Sm., Älmeboda.
 » (*Datomicra*) *sordidula* ER. — Sm., Älghult i hästspillingning.
 » (*Dimetrotia*) *picipennis* MNNH. — Sm., Växjö och Gårdsby;
 Blek., Tving.
Atheta (Acrotona) pygmæa GRAV. — Blek., Torhamn under tång.
 » (*Acrotona*) *parva* SAHLBG. — Sm., Växjö och Gårdsby;
 Blek., Tving.

- Ischnopoda leucopus* MRSH. — Blek., Tving vid Nättraby-ån.
Gyrophæna affinis SAHLBG. — Blek., Eringsboda.
 » *bihamata* THOMS. — Sm., Gårdsby.
 » *minima* ER. — Sm., Gårdsby.
 » *strictula* ER. — Sm., Älmeboda flera ex.
Conosoma immaculatum STEPH. — Sm., Växjö och Älmeboda.
Mycetoporus brunneus MRSH. Sm., Gårdsby.
 » *longulus* MNNH. — Sm., Växjö och Älmeboda.
 « *splendens* MRSH. — Sm., Gårdsby och Älmeboda.
Bryocharis cingulata MNNH. — Sm., Gårdsby.
 » *analis v. merdarius* GYLL. — Sm., Växjö och Älmeboda.
Bolitobius trinotatus ER. — Sm., Växjö.
Euryporus picipes PAYK. — Sm., Växjö och Gårdsby under stenar.
Heterothops quadripunctula GRAV. — Sm., Råppe i april.
Quedius microps GRAV. — Sm., Älghult.
 » *brevis* ER. — Sm., Växjö under på marken liggande taksånor.
 » *brevicornis* THOMS. — Sm., Gårdsby.
 » *maurus* SAHLBG. — Sm., Växjö under ekbark.
 » *tristis* GRAV. — Blek., Eringsboda.
 » *scintillans* GRAV. — Sm., Älmeboda vid sållning av halm vid en lada; Gårdsby.
Quedius fulvicollis STEPH. — Sm., Växjö; 2 ex., det ena i april 1924 bland multnande löv, det andra i maj samma år under mossor. Förut funnen i Jämtland av A. FRISENDAHL. (Ent. Tidskr. 1919, pag. 49.)
Staphylinus aeneocephalus DE G. — Allmän vid Växjö.
 » *brunnipes* F. — Blek., Nättraby.
Philonthus Mannerheimi FAUVEL. — Sm., Växjö; täml. allmän.
 » *coruscus* GRAV. — Blek., Torhamn under tång. Ny för Sverige.
Philonthus corvinus ER. — Blek., Torhamn under tång; Sm., Älmeboda och Gårdsby bland halm.
Philonthus ventralis GRAV. — Blek., Torhamn många ex. under tång; Sm., Gårdsby (t. allm.), Älmeboda.
Philonthus quisquiliarius GYLL. — Blek., Torhamn under tång.
 » *virgo* GRAV. — Sm., Växjö och Gårdsby.
 » *fumarius* GRAV. — Sm., Växjö och Gårdsby.
 » *punctus* GRAV. — Sm., Gårdsby.
 » *puella* NORDM. — Allmän i Växjö-trakten.
 » *trossulus* NORDM. — Sm., Växjö och Gårdsby.
 » *exiguus* NORDM. — Sm., Älmeboda.
Othius punctulatus GOEZE. — Sm., Växjö och Gårdsby, allmän.
 » *myrmecophilus* KIESW. — Blek., Torhamn under tång.
Xantolinus glaber NORDM. — Sm., Älghult.
Stilicus Erichsoni FAUVEL. (= *orbiculatus* ER.) — Sm., Växjö vid sållning av torra löv och trädgårdsavfall.

- Stilicus orbiculatus* PAYK. — Allmän i Växjötrakten.
Eucæsthetus bipunctatus LJUNGH. — Sm., Råppe.
 » *ruficapillus* BOISD. — Blek., Tving.
Stenus lustrator ER. — Sm., Gårdsby.
 » *pusillus* ER. — Sm., Älmeboda.
 » *palposus* ZETTST. — Blek., Nättraby.
 » *vafellus* ER. — Sm., Växjö vid sällning av trädgårdsavfall; Blek., Nättraby.
Stenus pubescens STEPH. — Sm., Älmeboda.
 » *pallitarsis* STEPH. — Sm., Växjö.
 » *flavipes* STEPH. — Blek., Nättraby.
 » *geniculatus* GRAV. — Sm., Gårdsby.
 » *fulvicornis* STEPH. — Sm., Växjö.
Platystethus alutaceus THOMS. — Sm., Gårdsby.
Trogophloeus bilineatus STEPH. — Sm., Gårdsby; Blek., Nättraby.
 » *foveolatus* SAHLBG. — Sm., Bergkvara vid Växjö vid sällning av löv.
Syntomium æneum MÜLL. — Sm., Sävsjöström och Gårdsby vid sällning av multnande halm.
Omalium riparium THOMS. — Sm., Gårdsby.
Phyllodrepa vilis ER. — Sm., Växjö.
Euplectus sanguineus DENNY. — Blek., Nättraby.
Bythinus Curtisi DENNY. — Sm., Växjö och Råppe.
Neuraphes elongatulus MÜLL. et K. — Sm., Växjö och Gårdsby.
 » *Sparshalli* DENNY. — Sm., Gårdsby.
Choleva cisteloïdes FRÖL. — Sm., Växjö på våren under sten.
Colon brunneum LATR. — Blek., Nättraby.
Silpha obscura L. — Ej sällsynt i Växjö-trakten.
 » *4-punctata* L. — Sm., Öjaby s:n.
Hydnobius punctatus STRM. — Sm., Gårdsby i juli 1923.
Liodes cinnamomea PANZ. — Sm., Älmeboda, juni 1924.
 » *furva* ER. — Sm., Gårdsby i aug. 1922.
Agathidium piceum ER. — Sm., Växjö.
Clambus pubescens REDTB. — Sm., Gårdsby.
Euryptilium marginatum AUBÉ. — Sm., Gårdsby vid sällning i en kompost.
Trichopteryx brevipennis ER. — Sm., Växjö och Gårdsby.
Aphodius rhododactylus MRSH. — Blek., Nättraby; Sm., Älmeboda vid hävning i skymningen.
Aphodius tristis PANZ. — Blek., Eringsboda och Nättraby.
Cetonia aurata ab. piligera MULS. — Sm., Gårdsby.
Helophorus brevipalpis BEDEL. — Sm., Gårdsby och Älmeboda.
 » *laticollis* THOMS. — Blek., Torhamn under tång; Sm., Gårdsby.

- Cercyon terminatus* MRSH. — Blek., Nättraby.
 » *granarius* ER. — Sm., Växjö.
Thymalus limbatus FBR. — Sm., Gårdsby.
Meligethes corvinus ER. — Sm., Gårdsby.
 » *viduatus* STRM. — Sm., Gårdsby.
Epuræa palustris J. SAHLBG. — Sm., Tävelsås s:n ²⁶/₅ 1924. Förut i Sverige blott funnen i Närke av A. JANSSON. (Ent. Tidskr. 1918, pag. 27, och 1921, pag. 196.)
Epuræa rufomarginata STEPH. — Blek., Torhamn under tång.
Cryptophagus labilis ER. — Sm., Gårdsby med slaghåv.
 » *subdepressus* GYLL. — Blek., Tving.
 » *setulosus* STRM. — Sm., Älmeboda.
Atomaria ruficornis MRSH. — Sm., Gårdsby; Blek., Nättraby.
 » *analis* ER. — Sm., Gårdsby; Blek., Nättraby.
Olibrus pygmaeus STRM. — Sm., Gårdsby och Växjö.
Stilbus testaceus PANZ. — Blek., Nättraby.
Lathridius nodifer WESTW. — Sm., Gårdsby och Växjö.
Corticaria umbilicata BECK. — Blek., Torhamn under tång.
 » *abietum* MOTSCH. — Sm., Gårdsby.
 » *transversalis* GYLL. — Sm., Gårdsby under slaget gräs allmän.
Cis elongatulus GYLL. — Sm., Gårdsby.
 » *Jacquemarti* MELL. — Sm., Älghult. Förut tagen av A. JANSSON i Ög. (Ent. tidskr. 1918, pag. 198.)
Cis bidentulus ROSENH. — Sm., Gårdsby.
Mycetina cruciata SCHALL. — Sm., Älghult.
Cynegetis impunctata L. — Blek., Tving.
Hypogonus cinctus PAYK. — Sm., Älmeboda vid håvning i skymningen.
Procrærus tibialis LAC. — Sm., Växjö under mossa i januari.
Denticollis rubens PILLER. — Sk., Skäralid 1910. (J. A. Z. BRUNDIN.)
Microcara Bohemanni MNNH. — Sm., Växjö och Ölmestad. (J. A. Z. BRUNDIN.)
Cyphon nigriceps KIESW. — Blek., Nättraby.
Rhagonycha atra L. — Blek., Tving.
Tribolium confusum DUV. — Sm., Växjö i bröd.
Anthicus luteicornis SCHMIDT. — Sm., Gårdsby; allmän på en lokal vid sjön Innaren. I Sverige endast tagen i Sk. av A. JANSSON. (Ent. Tidskr. 1915, pag. 216.)
Clytus mysticus L. — Blek., Nättraby.
Pachyta lamed L. — Sm., Gårdsby.
Leptura attenuata L. — Sm., Gårdsby.
Pogonocherus hispidus L. — Blek., Tving.
 » *decoratus* FAIRM. — Sm., Växjö (J. A. Z. BRUNDIN.)
Saperda scalaris a. hieroglyphica PALL. — Sm., Gårdsby.

- Plateumaris braccata* SCOP. — Blek., Tving.
 » *consimilis* SCHRANK. — Blek., Tving.
Syneta betulae FBR. — Sm., Gårdsby på blåbärsris.
Zeugophora scutellaris v. frontalis SUFFR. — Sm., Gårdsby (J. A. Z.

BRUNDIN).

- Hermæophaga mercurialis* FBR. — Blek., Nättraby.
Mantura obtusata GYLL. — Sm., Gårdsby.
Phyllotreta ochripes CURT. — Sm., Gårdsby.
Longitarsus suturellus DFT. — Sm., Gårdsby.
 » *brunneus* DFT. — Blek., Tving.
 » *niger* KOCH. — Sm., Gårdsby; förut blott känd från

Öl. (BOHEM.) och Gotl. (ZETTST.).

- Otiorrhynchus sulcatus* FBR. — Sm., Växjö.
Phyllobius oblongus L. — Blek., Nättraby.
Philopodon plagiatus SCHALLER. — Blek., Tving.
Sitona lineellus v. brevicollis GYLL. — Sm., Växjö, Älmeboda och Älghult.

- Sitona humeralis* STEPH. — Blek., Tving.
 » *hispidulus* FBR. — Sm., Gårdsby och Växjö.
Phytonomus fasciculatus HRBST. — Sm., Älmeboda.
Lepyrus palustris SCOP. — Sm., Älmeboda.
Magdalis barbicornis LATR. — Sm., Gårdsby.
Anoplus roboris SUFFR. — Sm., Gårdsby.
Ceutorrhynchus Mölleri THOMS. — Sm., Gårdsby.
 » *rapæ* GYLL. — Sm., Bergkvara vid Växjö.
Anthonomus varians PAYK. — Sm., Älghult.
Notaris bimaculatus FBR. — Blek., Tving.
Erirrhinus nereis PAYK. — Sm., Växjö.
Apion assimile KIRBY. — Sm., Gårdsby.
 » *pallipes* KIRBY. — Sm., Älmeboda.
 » *laevigatum* PAYK. — Sm., Älmeboda.
 » *penetrans* GERM. — Sm., Löpanäs i Söraby s:n. Enligt GRILL blott känd från Gotl.

- Apion violaceum* KIRBY. — Blek., Nättraby.
 » *sedi* GERM. — Sm., Växjö och Gårdsby.
Trypophloeus granulatus RATZB. — Sm., Gårdsby.
Dryocoetes villosus FBR. — Blek., Nättraby.
Tomicus acuminatus GYLL. — Sm., Gårdsby.

LARS BRUNDIN.