

Die erste neotropische *Roncus*-art.

Von

Dr. V. REDIKORZEV.

(Mit 1 Textfigur.)

Bis jetzt gilt *Roncus* L. Koch als eine ausschliesslich südpaläarktische Gattung; die 23 bekannten Arten dieser Gattung sind hauptsächlich dem mediterranen Gebiet Europas eigen; nur eine Art — *R. lubricus* L. Koch — kommt im nördlichen Afrika vor (Marocco, Tunis) und ist zugleich über ganz Südeuropa verbreitet. Umso interessanter erscheint die Tatsache des Vorkommens einer typischen *Roncus*-Art in Südamerika.

Das Material verdanke ich der Liebenswürdigkeit des Herrn Prof. Dr. Yngve Sjöstedt. Leider ist der Aufbewahrungszustand der Tiere nicht ganz befriedigend.

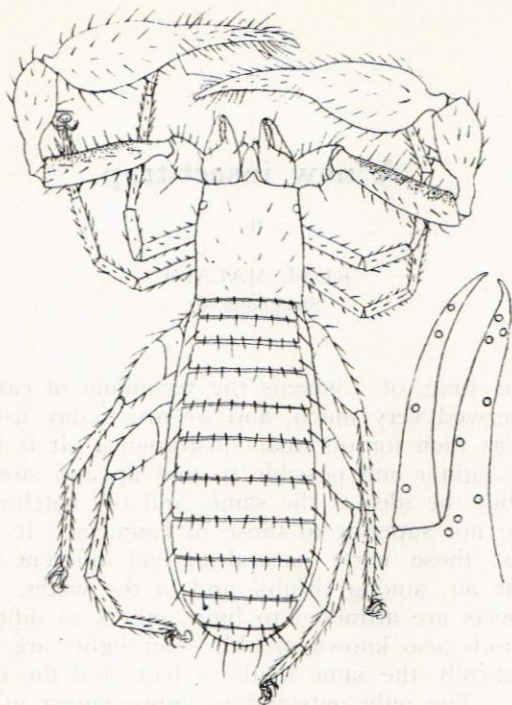
Roncus neotropicus, sp. n.

Cephalothorax, Cheliceren und Palpen rötlichgelbbraun, Abdomen kastanienbraun, Beine gelbbraun. Glatt und glänzend; Palpen sehr fein, der Innenrand des Femurs viel gröber punktiert. Behaarung lang, hellgelb.

Cephalothorax fast quadratisch; Epistom breit dreieckig; Augen klein, ungefähr um $1\frac{1}{2}$ ihres Diameters vom Vorderrande des Cephalothorax abstehend; 24 Borsten auf der Cephalothoraxoberfläche.

Cheliceren ziemlich gross; der bewegliche Finger mit einem schwachen apikalen Höcker und mit 8 kleinen Zähnen in der vorderen Hälfte; der feste Finger mit 9 gleichgrossen Zähnen; Flagellum aus 7 Borsten bestehend: 6 gleichgrossen einseitig gestielten und einer hinteren, viermal kürzeren, glatten.

Palpen um ein Fünftel länger als der Körper, schlank; Trochanter aussen mit einem kleinen Höcker; Femur mit geraden Seiten, distal merklich verdickt; Tibia lang und schmal gestielt, oberhalb des Stieles stark verdickt, der innere Rand etwas stärker gebogen als der äussere; Finger länger als Hand und fast gerade.



Roncus neotropicus, sp. n.; rechts Palpenfinger von innen.

Beine lang und schlank; Femoren III und IV nur wenig verdickt.
Abdomen länglichoval; Tergite mit 6, 8, 10 Borsten.

Dimension. Körper ca 4,5; Chelicere 0,7; Cephalothorax 1,15 : 1;
Abdomen 3,4; Palpe 5,7; Trochanter 0,72 : 0,34, Femur 1,36 : 0,32,
Tibia 1,23 : 0,48, Hand 1,12 : 0,72, Finger 1,3 mm.

Fundort: Argentina, Ibiza, San Antonio, Culva St. Inez, 20.
XII. 1870. Leg. Axel Lindahl (10 Exemplare). Mus. Stockholm.