

Smärre meddelanden och notiser

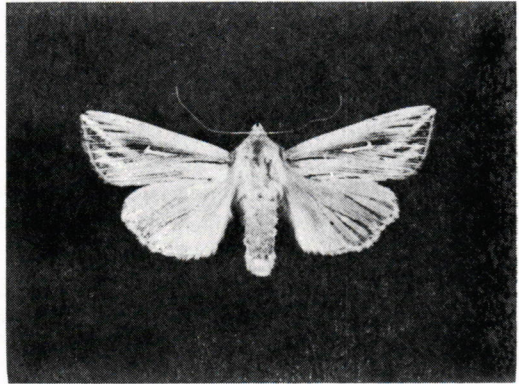
Leucania l-album L., en för Sverige ny noctuid (Lepidoptera)

Leucania l-album L., a noctuid species new to Sweden (Lepidoptera)

Efter fångst med kvicksilverlampa intill Mälarhusens strandhotell i sydöstra Skåne natten 11—12/9 1975 påträffades en ♂ av det för Sverige nya gräsflyet *Leucania l-album* L. sittande på en tallgren nära lampplatsen. Att den hade lockats dit av ljuset är helt uppenbart. Med anledning av fyndet granskades tallgrenar utmed stranden, eftersom dessa som det visat sig under kvällen, hade lockat till sig (p.g.a. avgiven saft från främst barren) många fjärilar, särskilt noctuider. Inga ytterligare exemplar av arten observerades, ej heller vid ljusfångst på samma plats påföljande kväll. Uttryckt i Rikets nät är den exakta kartkoden för fyndplatsen: OID 8j 30: 43.

Väderleken vid fångstillfället var för årstiden gynnsam för fjärilsfångst, helmulen, temperaturen (ca 1 m över marken) 13—14°, vinden svag, sydvästlig. Veckan dessförinnan (2—10/9) hade varit extremt varm med relativt kraftiga sydliga vindar.

Leucania l-album är en sydlig art med (åtminstone tidigare) utbredning upp till norra Tyskland och södra Baltikum. Arten har visat tecken på att utöka sitt utbredningsområde norrut, bl.a. under början av 1950-talet, då den var vanlig i hela norra Tyskland och 4 exemplar togs i Danmark (Hoffmayer 1960, De Danske Uglar) (Bornholm och Falster). Senare har en kraftig tillbakagång skett och arten tycks numera vara helt försvunnen i norra Tyskland, åtminstone ner till Hamburg-trakten. Det svenska fyndet 1975 får av dessa grunder anses vara något överraskande. Huruvida det rör sig om en tillfällig invasion eller arten har eller kommer att få en stadigvarande förekomst vid Mälarhusen får framtiden utvisa, men biotopen på denna lokal



Leucania l-album L., ♂, Sk, Mälarhusen, fångad natten 11—12/9 1975.

liksom på flera andra platser längs sydkusten, d.v.s. inom ett viktigt immigrationsområde för noctuider och andra insekter, tycks vara för arten lämplig. Under längre tid torde arten inte ha uppträtt inom området, eftersom detta ur lepidopterologisk synpunkt hör till Sveriges bäst undersökta.

Arten lever på fårsvingel (*Festuca ovina*), kvickrot (*Agropyron repens*) och andra gräs. Söderut har den två generationer årligen, i juli och september. Bland våra *Leucania*-arter liknar *L. l-album* mest *L. comma* L. men skiljes lätt från denna genom det för arten mycket typiska liggande l-et på framvingen (se foto). Liksom våra arter *L. albipuncta* F., *L. littoralis* Curt. och *L. lithargyria* Esp. har hanen svart buktofs.

Som svenskt namn synes l-tecknat gräsfly vara lämpligt.

Lars Imby

Kvarnhagsgatan 42, S-162 30 Vällingby