

framgångsrik och entusiastisk insektsforskare, vars entomologiska insatser varit betydande.

Hans samlingar har redan under hans livstid, då försvagad syn och andra krämpor omöjliggjorde fortsatt arbete med insekter och då han åter bosatt sig i Karlskrona, donerats åt olika håll: de svenska till Zool. Institutionen i Lund och en stor del av de utländska till Riksmuseum.

Skalbaggarna från utlandsresorna föll redan under vår gemensamma Uppsala-tid på min lott. Det mesta av detta material är ännu obearbetat medan det högst betydande kanariska har bestämts och varit mig till stor nytta vid studierna av Kanarieöarnas fauna.

Thure Palm

Ett tillfälligt fynd av fältsyrsa i Skåne

[An occasional find of *Gryllus campestris* in southern Sweden (Orthoptera)]

LENNART JEPSSON och THOMAS JONASSON

I Hammenhög i sydostligaste hörnet av Skåne påträffades i mitten av november 1981 ett levande exemplar av *Gryllus campestris* L. Djuret – en nästan fullvuxen hane (Fig. 1) – ertappades inne i en magasinsbyggnad i ett parti solrosfrö som importerats från Bulgarien. Syrsan hade uppenbarligen medföljt som fripassagerare.

Det är intressant att notera att fältsyrsan faktiskt i många år varit känd på lokaler bara 60–70 km SO om Hammenhög. På Bornholm fanns nämligen under 40- och 50-talen populationer av arten från Rønne i SV till Dueodde i SO (Holst 1970). Det första fyndet på Bornholm gjordes 1897. Efter ett uppsving 1943–57 är fältsyrsan emellertid av allt att döma numera försvunnen från ön.

Den bornholmska "markfårekyllingen" har av vissa forskare betraktats som en värmerelikt. Andra har däremot velat se artens förekomst på våra breddgrader som en följd av mänskliga aktiviteter, bl a trupptransporter österifrån. Fältsyrsans huvudsakliga utbredningsområde sträcker sig från Mellaneuropa till Nordafrika och Främre Asien.

Summary

A living specimen of *Gryllus campestris* L. was found in November 1981 at Hammenhög, southern Sweden in a sunflower seed lot imported from Bulgaria.

Litteratur

Holst, K. 1970. Kakerlakker, Graeshopper, Ørentviste. Danmarks Fauna. Bd 79. Köpenhamn.

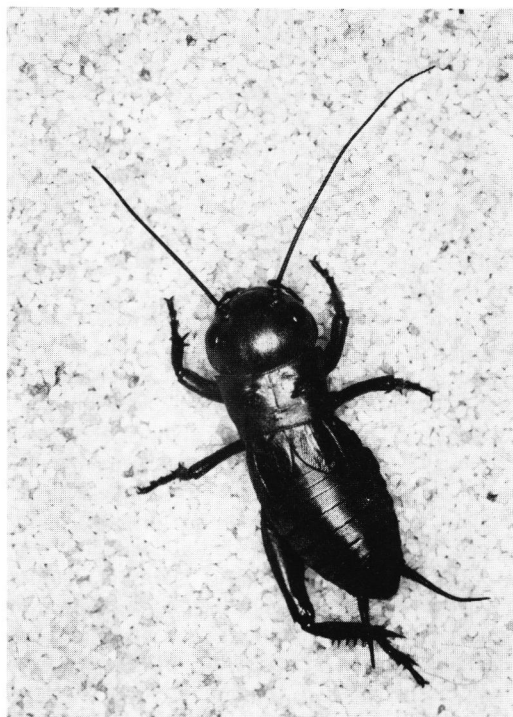


Fig. 1. Det svenska exemplaret av fältsyrsa (*Gryllus campestris* L.).

The Swedish specimen of *Gryllus campestris* L. Photo: Staffan Erlandson.

Lennart Jeppsson, Svalöf AB, S-270 50 Hammenhög, Sweden

Thomas Jonasson, Svalöf AB, S-268 00 Svalöv, Sweden