

barken mot veden. Angreppen hade i vissa fall skett i anslutning till gångar av trägnagaren *Pseudoptilinus fissicollis* (Reitter). Imagon av *D. barnabita* var mycket snabb och flygg, vilket är typiskt för arten, och ofta sågs djuren lyfta på täckvingarna när de sprang omkring på grenarna.

*D. barnabita* finns i mellan- och sydeuropa och är funnen på bok, avenbok och ek (Horion 1953, Leiler 1976). Orsaken till att arten tidigare icke påträffats i Sverige torde dels vara därför att utvecklingen huvudsakligen tycks ske i kronan på avdöende träd, dels på grund av svårigheten att fånga den snabba imagon i det fria. Arten hör troligen till samma grupp av värmerelikter som *Pseudoptilinus fissicollis*, *Leioderus kollari* Redtenbacher och *Ennearthron pruinosulum* (Perris) och bör eftersökas i Mälartrakten, främst kanske i andra områden med mistelangripna lindar men med hänsyn till tidigare fynd även i ekar av lämplig konsistens.

I samband med letandet efter angrepp av *D. barnabita* påträffades även larver av en annan eucnemid, nämligen *Microrhagus pygmaeus* (F.), i samma typ av ved, dvs starkt fuktig, mjuk vitrötad lindved.

### Litteratur

- Horion, A. 1953. Faunistik der mitteleuropäischen Käfer. Band 3. München.  
 Leiler, T.-E. 1976. Zur Kenntnis der Entwicklungsstadien und der Lebensweise nord- und mitteleuropäischer Eucnemiden (Col.). – Ent. Bl. Biol. Syst. Käfer 72: 10–50.  
 Lundberg, S. 1980. Bidrag till kännedom om svenska skalbaggar 19. – Ent. Tidskr. 101: 95–97.

Stig Adebratt, Hökvägen 12, S-590 10 Boxholm, Sweden

Stig Lundberg, Skeppsbrogatan 9, S-951 35 Luleå, Sweden

### Ett starkt avvikande exemplar av brunfläckig pärlemorfjäril

[An unusual aberration of *Clossiana selene* Schiff. (Lep.: Rhopalocera)]

Under en insamlingsresa till Skåne 1982 stannade jag och min reskamrat Nils Hydén till på den väl-

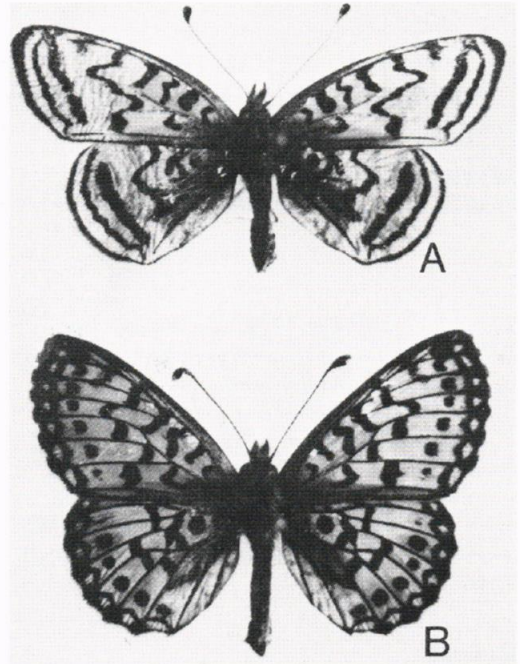


Fig. 1. – A. Det avvikande exemplaret av *Clossiana selene* från Skåne, Gärdslöv, Kullatorp 1982-07-02. – B. Normalt exemplar från Öland, Böda, Abbekärr 1984-07-08. – Foto: Mats Lindeborg.

A. Aberration of *Clossiana selene* (wings not fully expanded). Sweden: Skåne province, Gärdslöv, Kullatorp, 2.7.1982. – B. Normal specimen.

kända "deceptorialokalen" i Kullatorp vid Gärdslöv den 2 juli. När vi gick omkring bland granarna stötte jag till en gren och något fladdrade ut, som jag rutinmässigt fångade in. Överraskningen var stor när jag tittade ned i håven och fick se det märkliga djuret (Fig. 1 A).

Fjärilen var helt nykläckt och höll på att utveckla sina vingar. Antagligen blev den störd vid infångandet och kunde därför inte veckla ut vingarna ordentligt. Exemplaret fick därigenom sin smala vingform.

Vingarnas teckning är närmast unik med kraftiga linjer i stället för prickar (jfr Fig. 1 B). De flesta aberrationer hos pärlemorfjärilar brukar annars ha stora fläckar eller variation i grundfärgen, från mycket ljusa till mycket mörka.

Mats Lindeborg

Kungsgårdsv. 26 B, S-393 53 Kalmar, Sweden